

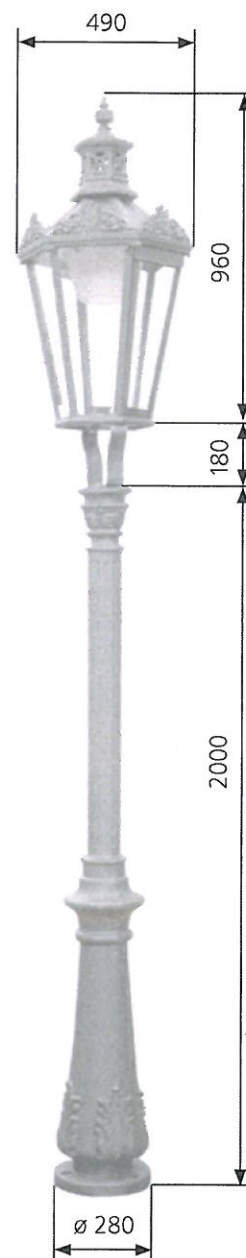


## Historický litinový sloup + historická litinová lucerna

[rozměry jsou uváděny v milimetrech]

### SVÍTIDLO - kombinace šedé litiny a oceli

- zaskleno čirým nebo opálovým polykarbonátem, nebo plexisklem
- hmotnost cca 25 kg
- jmenovité napětí 230 V/50 Hz
- krytí IP 43
- možnosti světelného vybavení - vysokotlaká výbojka 70 W SHC
  - vysokotlaká výbojka 100 W SHC
  - kompaktní úsporný zdroj
  - LED 37 W
- výška světelného zdroje od země 2600 mm

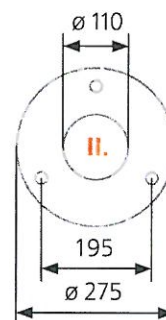
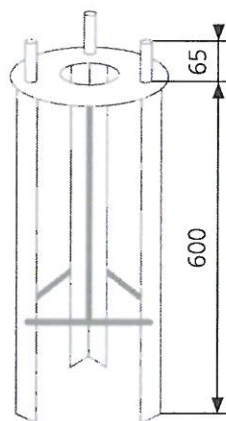


### SLOUP typ A - z šedé litiny

- hmotnost cca 170 kg
- upevnění na kotevní základ - II.

### KOTEVNÍ ZÁKLAD - ocelový svařenec, žárově zinkovaný

- viz. Kotevní základ - II.





## Kotevní základ - II.

[rozměry jsou uváděny v milimetrech]

- Ocelový svařenec, žárově zinkovaný

